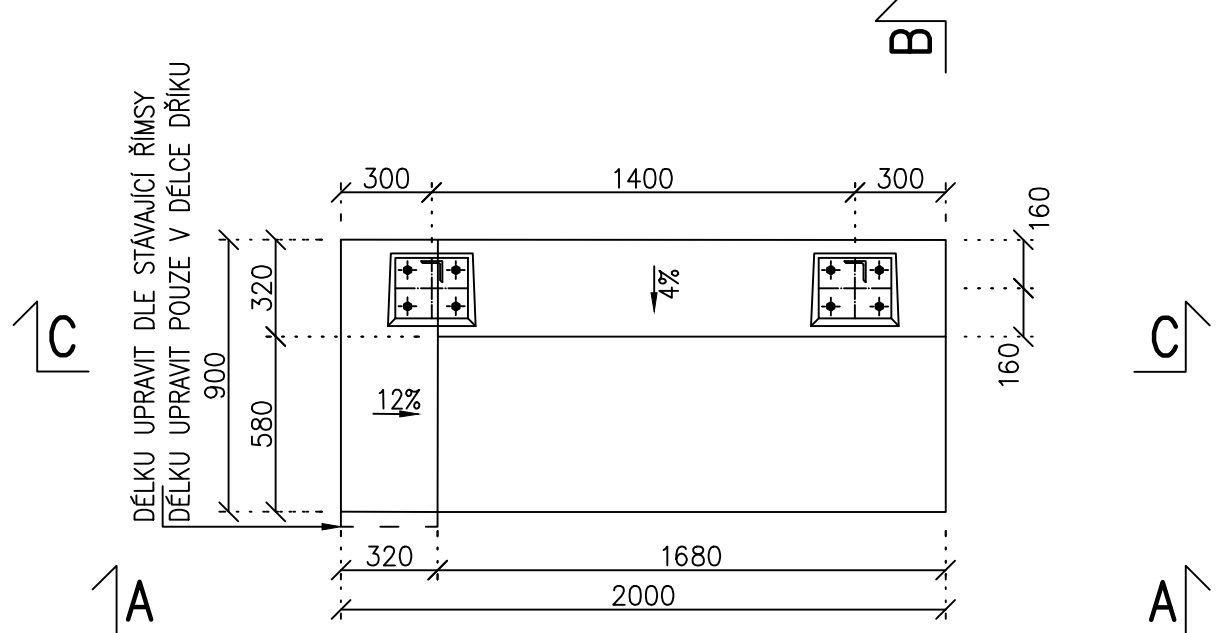


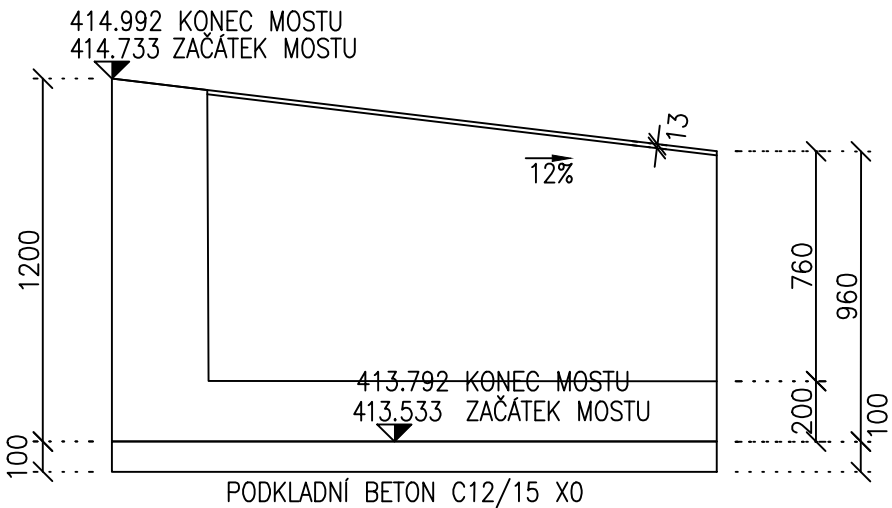
TVAR PŘECHODOVÉ ZÍDKY 1:25

OBĚ ZÍDKY JSOU TOTOŽNÉ, ZRCADLOVĚ ODRÁCENÉ

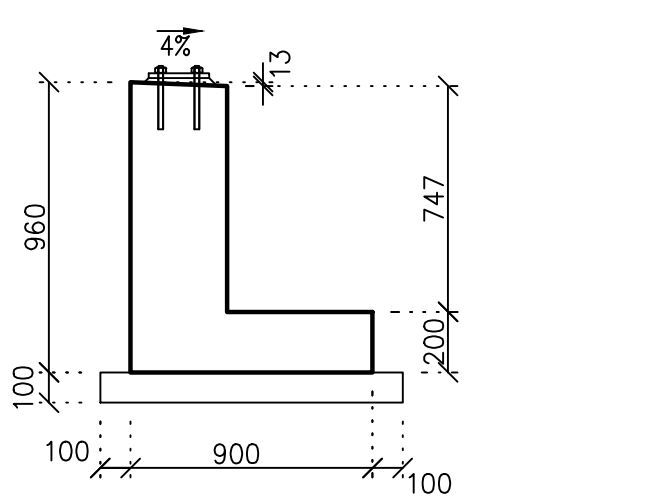
PŮDORYS



POHLED A-A

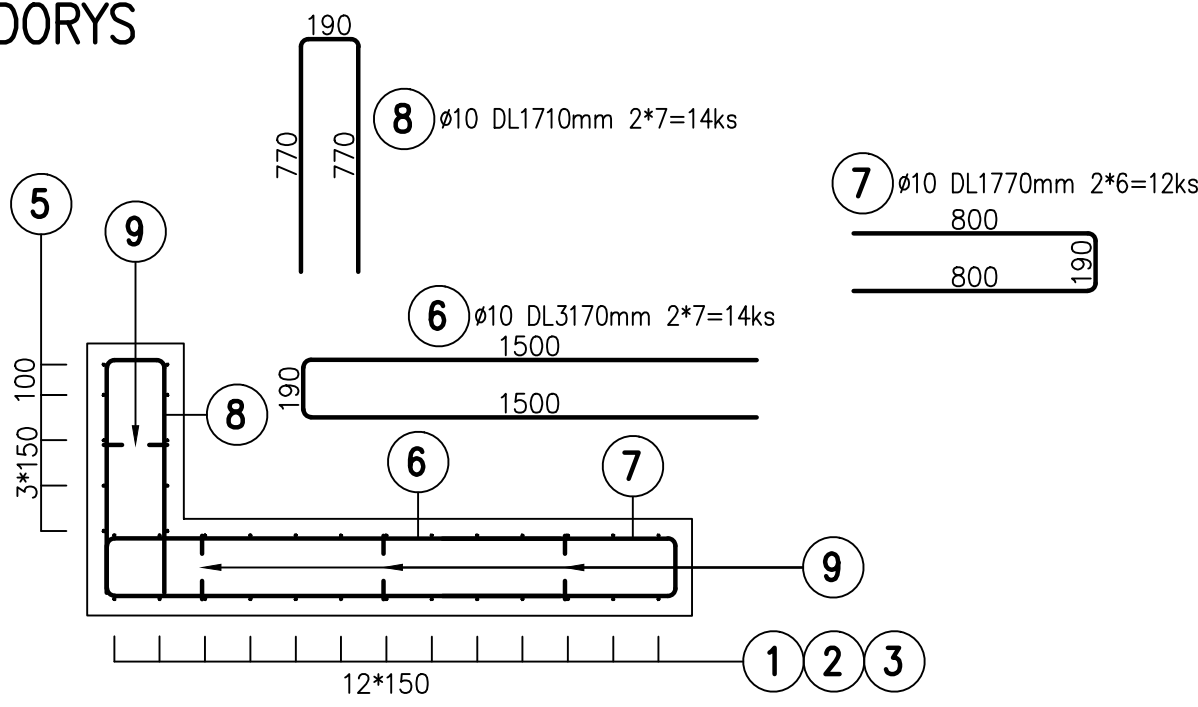


ŘEZ B-B

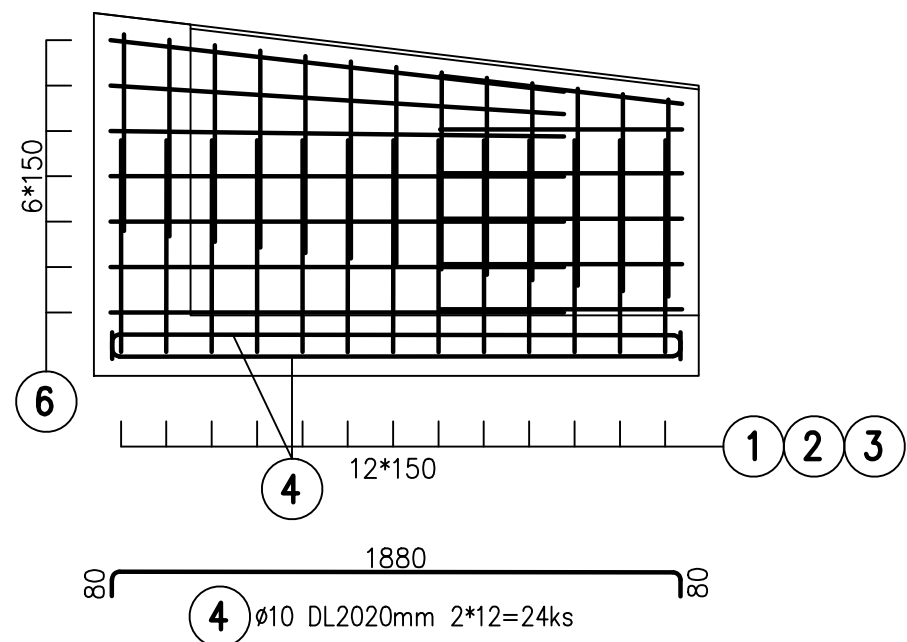


VÝZTUŽ PŘECHODOVÉ ZÍDKY 1:25

PŮDORYS



POHLED A-A



TABULKA VÝKAZU VÝZTUŽE

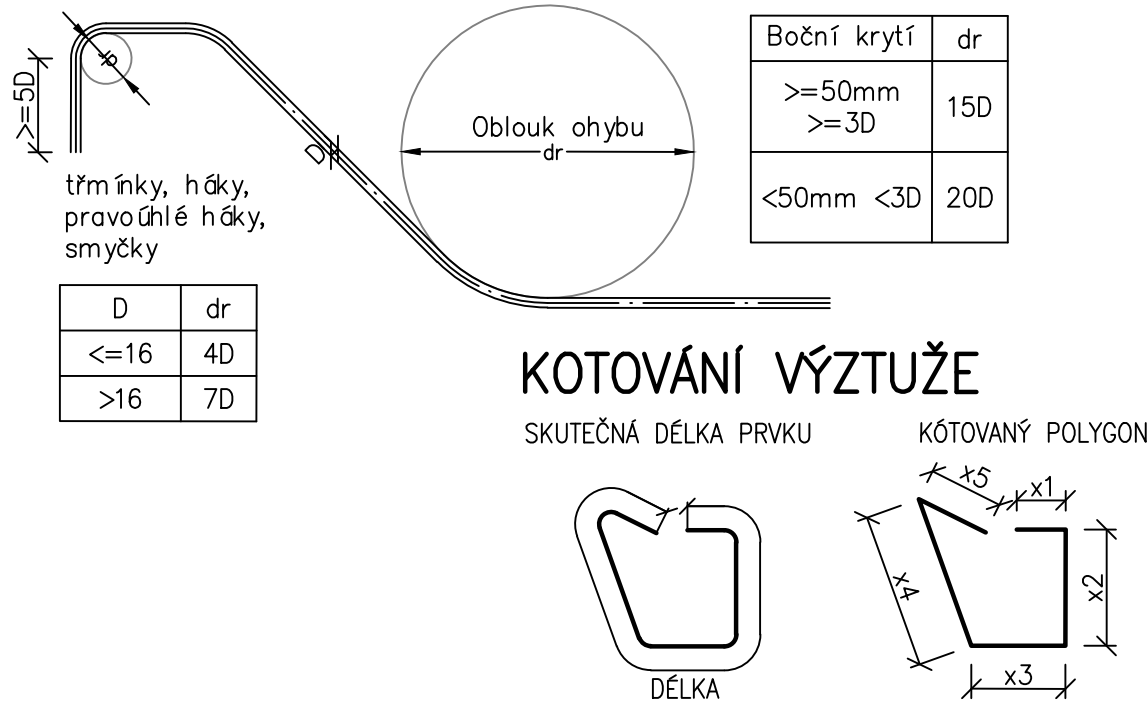
prvek	pol.	ø	DĚLKA PLOCHA m/m2	ks	DĚLKA	
					B500B	
					8	10
PŘECHODOVÉ ZÍDKY (OBĚ)	1	10	2,43	26		63.2
	2	10	1,49	26		38.7
	3	10	0.89	26		23.1
	4	10	2.02	24		48.5
	5	10	2.72	10		27.2
	6	10	3.17	14		44.4
	7	10	1.77	12		21.2
	8	10	1.71	14		23.9
	9	8	0.31	8	2.5	
	m, m2				2.5	290.3
	kg/m , kg/m2				0.395	0.617
	hmotnost výztuže				1	179
	5% na prořez				0.0	9.0
celkem kg				1.0	188.1	
CELKOVÁ HMOTNOST VÝZTUŽE (kg)					189.1	

OBJEM BETONU 2*1.1=2.2m3

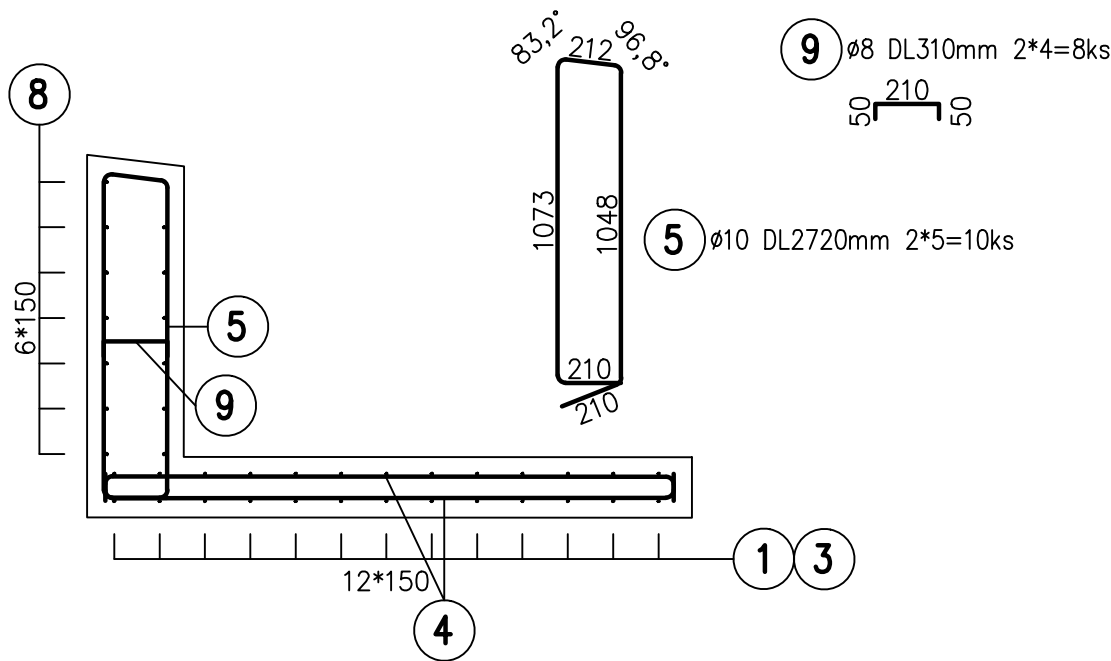
PŘECHODOVÉ ZÍDKY
C30/37 – XF3, XC4– (CZ–F) – CI 0,40 –
Dmax22–S3 dle EN206
OCEL B500B (10 505.0 (R))
KRYTÍ VÝZTUŽE
Výpočet dle ČSN EN 1992–1–1 TAB 4.3 TŘÍDA
S4+2–1=S5 cmin 35mm
c nom=cmin+c dev =35+10=45mm
NAVRŽENÉ KRYTÍ VÝZTUŽE
MINIMÁLNÍ 40mm JMENOVITÉ 50mm

POHLEDOVÉ HRANY ZKOSIT 20/20mm

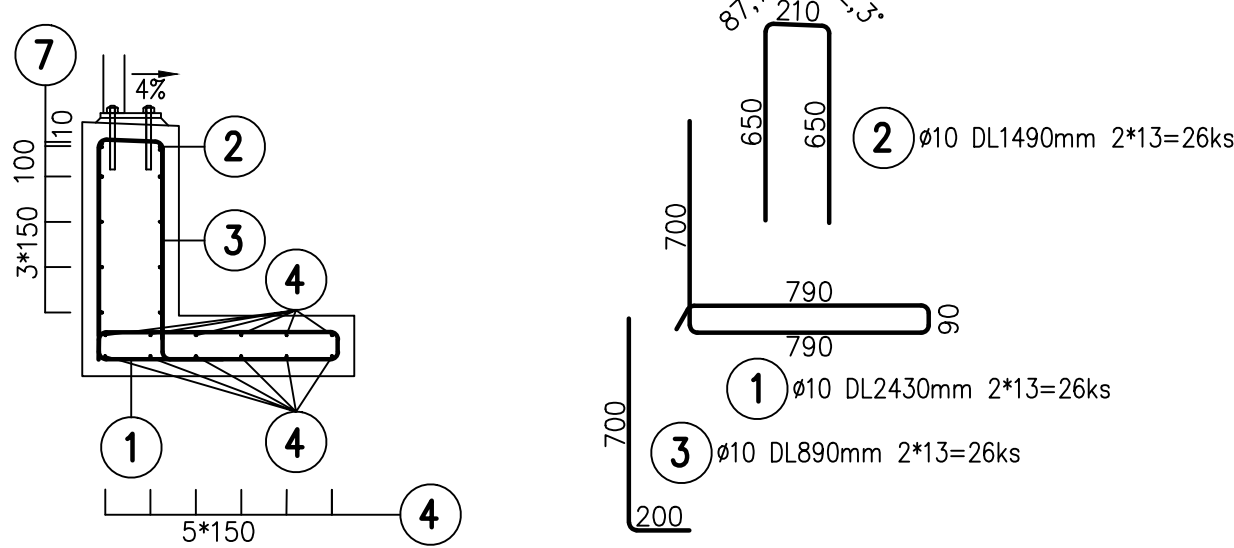
SCHEMA ÚPRAVY VÝZTUŽE



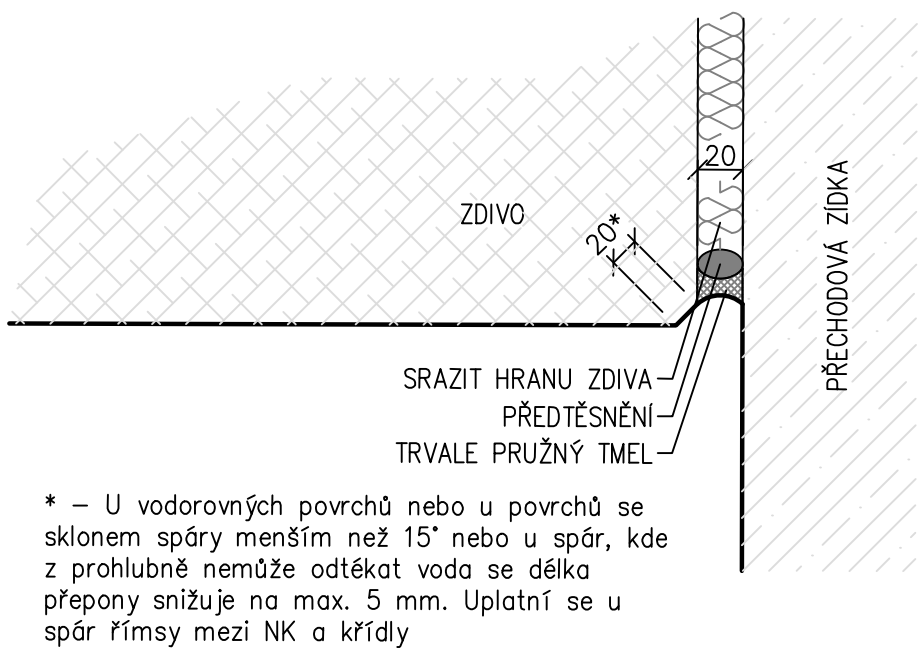
ŘEZ C-C



ŘEZ B-B



ÚPRAVA SPÁRY ZDIVO –NOVÁ ZÍDKA 1:5



D.2.1.4

TÚ 1561; DÚ 18.J1,20 Police n. Metují – Česká Metuje – Teplice n. Metují

Generální projektant: **SPOLEČNOST PRO OPRAVU TRATI POLICE - TEPLICE**

PRODIN **MCO**

MORAVIA CONSULT Olomouc a.s. **MCO**

Zpracovatel dle části dokumentace: **SPOLUPRÁCE S JTSK, Výškový systém Bpv**

Vypracoval: Ing. Lucie Pečenová Matejčíná Zodp. projektant: Ing. Jiří Malina Kontroloval: Ing. Jiří Malina

Kraj: Královéhradecký Traťový úsek/Obec: Police n. Metují – Teplice n. Metují

Investor: Správa železnic, státní organizace; Dlážďená 1003/7; 110 Praha 1

Akce: **PROSTÁ REKONSTRUKCE TRATI V ÚSEKU POLICE NAD M. – TEPLICE NAD M.**

SO 20-03 – Železniční most v ev. km 74,196

Obsah přílohy: **Přechodové zídky**

Formát: 6xA4 Datum: 12/2024 Účel: DSP+PDPS Č. zakázky: 31/24/1028.208 Změna: Č. kopie: Měřítko: 1:25 Část dokumentace: D.2.1.4.0 Č. přílohy: 2.4